



Huset blev opført af familien Hage efter Nivaagaards brand i 1879.

5. Nivaagaards malerisamling -

kunstværker fra den italienske og den nordeuropæiske renæssance, den nederlandske barok og den danske guldalder. Museet er beliggende i en stor, romantisk have med gamle, smukke træer og mange forskellige rododendroner.

Endvidere viser museet to årlige særudstillinger, ofte af nyere eller moderne kunst



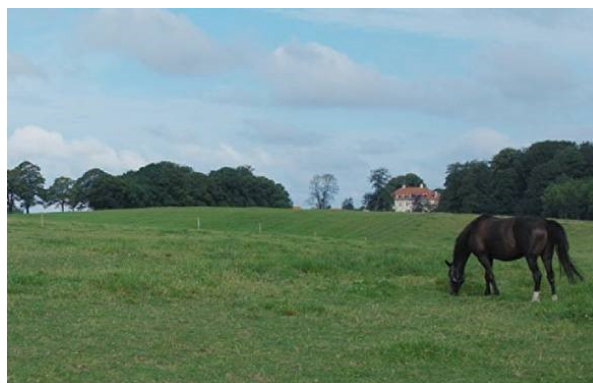
Der er 5 motionsruter i serien som er udarbejdet af **Fredensborg Atletik Klub** og **Kokkedal Idræts Klub** i samarbejde med:

Fredensborg Kommune ved:

- GIS, formidling og borgerinddragelse
- Læring, Fritid og Sundhed

Partnerskabet Gang i Fredensborg

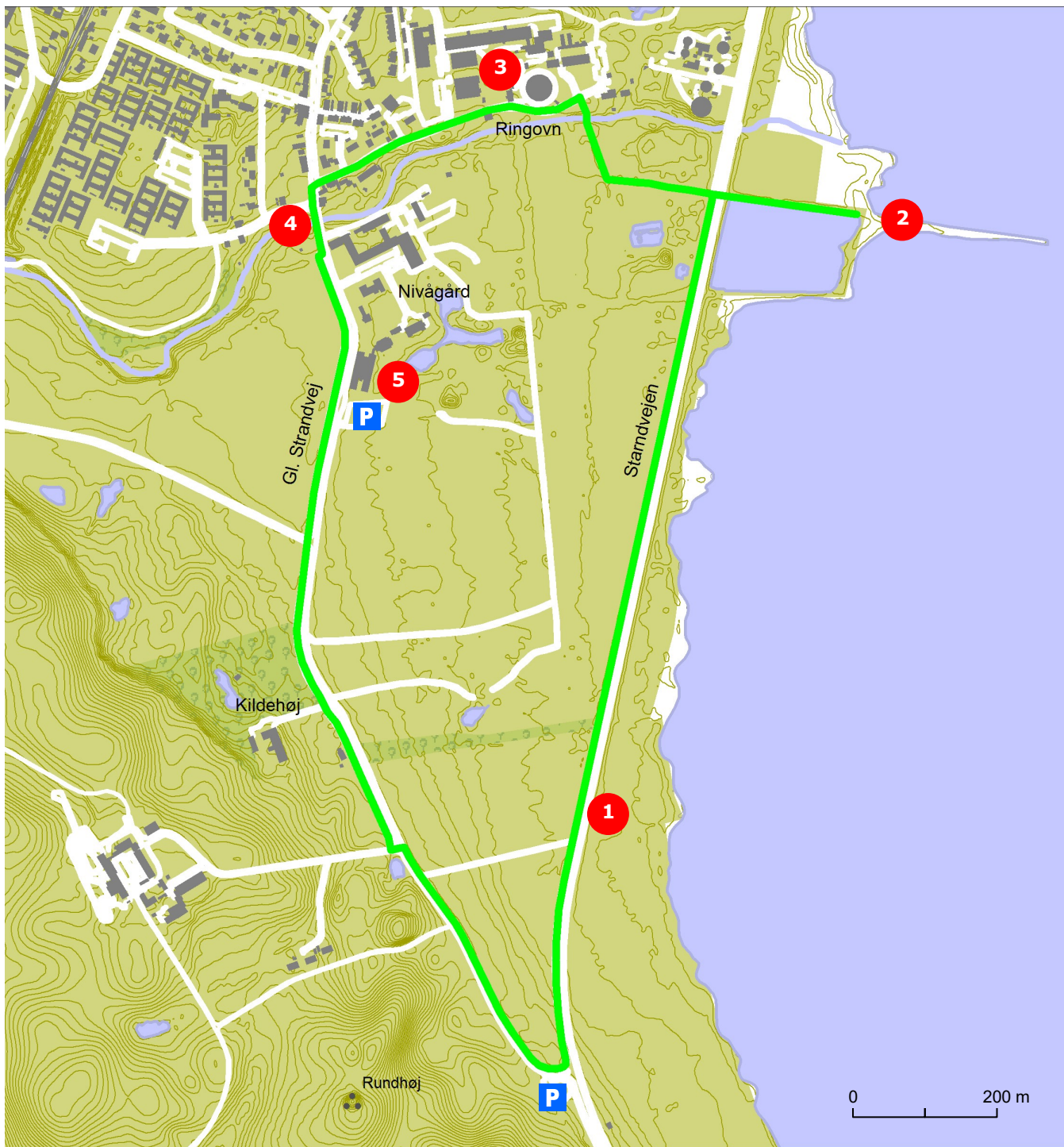
Vi gør samtidigt opmærksom på **Langstrupstien** og **Dronningerunden**, som også er to rigtig gode cykel- og motionsruter.



Motionsrute 5

Nivå Strandenge - 3,8 km





Nivå Strandenge - 3,8 km

I 1600-tallet var Nivå et fiskerleje med tre gårde og fjorten mindre huse, hvor det omkringliggende landskab var præget af store skovområder. Men det var det lokale teglværk, der med tiden fik stor betydning for området. Nivågård Teglværk var med til at sikre arbejdspladser og skabte dermed grobund for bebyggelse og erhvervsliv. Men teglværkerne havde ikke kun betydning for den økonomiske udvikling. De satte også deres mærker på den omkringliggende natur i form af store lergrave og smalsporsbaner.

1. **Kystvejen**, løb på cykelstien i højre side af vejen og nyd de uspolerede strandenge.
2. **Gl. Galejhavn** - Transporten af murstenene fra ringovnen foregik indtil 1897 fra et udskibningssted nær Nivåens udløb, som blev bygget på resterne af en galejhavn, påbegyndt i 1753 men aldrig fuldent
3. **Ringovnen** – opført i 1870. Ringovnen var en epokegørende opfindelse for teglværksindustrien og vidner om et af de helt store fremskridt i industrihistorien. Bygningen blev fredet i 1985 og indgår i dag i et formidlingsprojekt i stadig udvikling.
4. Nivås første **spørjehus** – Det lille hus med glughul i gavlen, hvor indbyggerne opbevarede fælles vandsprøjter til slukning af brand.

